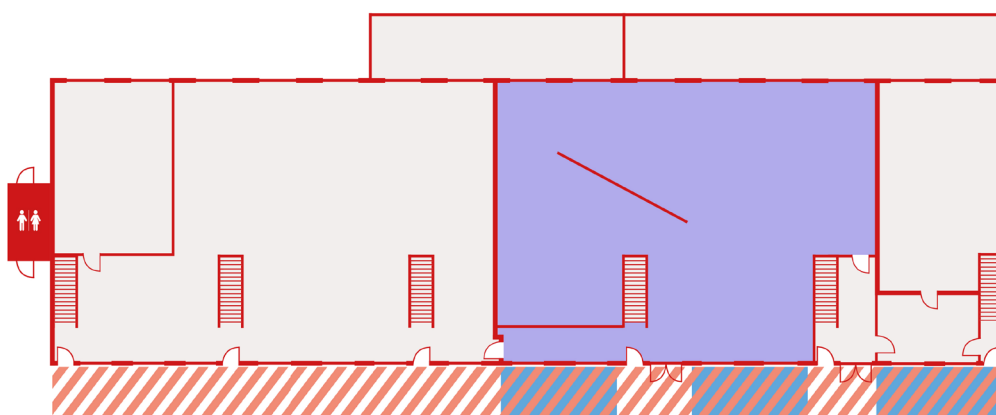


# Tarife Vermietungen K2

## Raum 2

EG



**510m<sup>2</sup> | 240 Personen**

Der Raum 2 im Erdgeschoss des Gebäudes K2 ist der perfekte Raum für Kunstausstellungen aller Art. Aber auch ein Flohmarkt, eine Expo oder ein Workshop können hier gut durchgeführt werden. Der Raum ist ebenerdig und in den warmen Monaten können alle vier Tore geöffnet werden, so dass der Raum mit Licht durchflutet wird. Der Raum ist mit einem Bilderhängesystem ausgestattet. Mobiliar ist auf Anfrage vorhanden. Der Raum ist unbeheizt.

### Mietkonditionen

Tagesansatz	CHF 250
Folgetag	CHF 175
Stundenansatz	CHF 50

### Zusatzangebote

Flipchart (pro Stück, inkl. Papier/Stifte)	CHF 10
Stehisch (pro Stück, 11 Stück verfügbar)	CHF 10
Moderationskoffer	CHF 20
Mobiliar, Bühne (8 Elemente, 6x4m)	Auf Anfrage

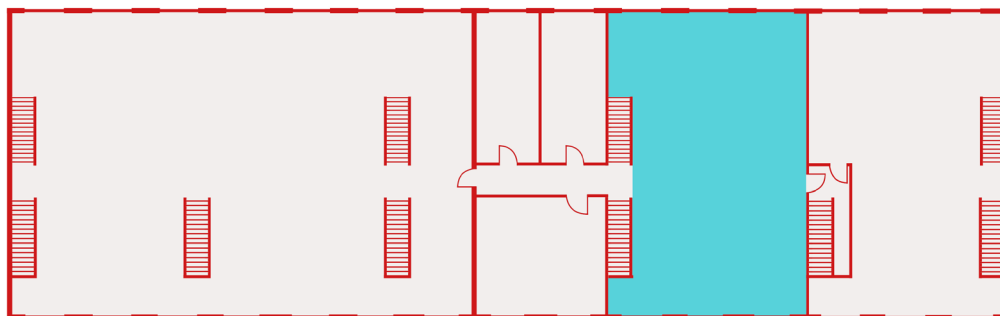
### Zusätzliche Kosten

Reinigung (nach Aufwand, pro Std.)	CHF 65
Aufsichtsperson (nach Aufwand, pro Std.)*	CHF 65

■ Dauerhaft vermietete Flächen

**Raum 3**

OG

**246m<sup>2</sup> | 80 Personen**

Der Raum 3 befindet sich im 1. Obergeschoss direkt über dem Raum 2. Der Raum eignet sich für Ausstellungen, Seminare, Tagungen oder die wöchentliche Yogastunde und verfügt über einen gemütlichen Lounge-Bereich zum Verweilen und Geniessen. Dieser Raum kann separat, oder zusammen mit dem Raum im Erdgeschoss gemietet werden. Die Räume sind mit einer schönen, denkmalgeschützten Holztreppe verbunden. Es stehen 10 Tische (120x120cm) und 25 Holzstühle zur Verfügung. Zusätzliches Mobiliar ist auf Anfrage erhältlich. Der Raum ist unbeheizt.

**Mietkonditionen**

Tagesansatz	CHF 200
Folgetag	CHF 140
Stundenansatz	CHF 50

**Zusatzangebote**

Flipchart (pro Stück, inkl. Papier/Stifte)	CHF 10
Steh Tisch (pro Stück, 11 Stück vorhanden)	CHF 10
Moderationskoffer	CHF 20
Beamer mit Leinwand	CHF 45
Zusätzliches Mobiliar	Auf Anfrage

**Zusätzliche Kosten**

Reinigung (nach Aufwand, pro Std.)	CHF 65
Aufsichtsperson (nach Aufwand, pro Std.)*	CHF 65

**Preisnachlass**

Zivilgesellschaftliche Vereine mit Sitz in Uster erhalten 30% Rabatt auf die Raummiete.

\*Für Veranstaltungen ab 22:00 Uhr muss ein Aufsichtsperson vom Zeughausareal anwesend sein. Die Aufsichtsperson wird nach Aufwand verrechnet und die jeweiligen Kosten werden im MV separat aufgeführt. Bei Veranstaltungen mit mehr als 80 Personen liegt es im Ermessen der Vermieterin, zusätzliche Aufsichtspersonen beizuziehen (zu Lasten des Kunden/der Kundin).